



LigniKon XL V16

3D-CAD software pro dřevostavby s rozšířenými funkcemi v oblasti krovů & nosných konstrukcí

Kreativní svět 3D konstruování

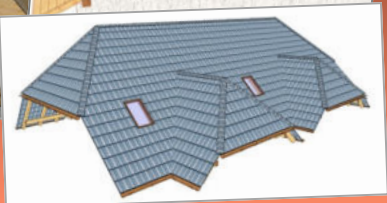
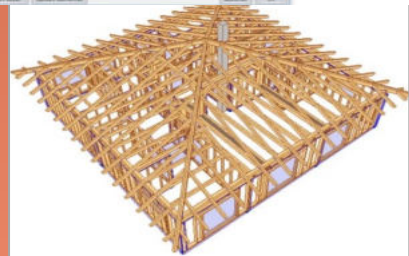
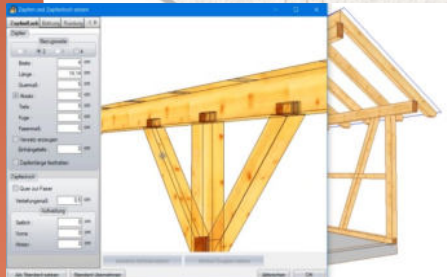
V LigniKon^{XL} máte možnost tvořit půdorysy buď zcela volně nebo pomocí střešního průvodce na základě 6 kroků.

V obou případech je k dispozici asistent pro rychlé a snadné zadání stojek, pásků, vzpěr, prahů i příčelů nebo volitelně pomocí libovolného vkládání prvků.

Zrealizujte komplexní projekty jako zúhlené a složené provedení krovů, příhradové, hospodářské budovy a haly, zimní zahrady stejně jako mimořádné stavby ze dřeva či z oceli.

Nejdůležitější funkce

- * Současná práce ve 2D i 3D
- * Definování nastavení profilu krovů jako sklon, opěrné výšky, přidavky, nebo průřezy čase
- * Průvodce pro nejrůznější formy střešních vikýřů s individuálním vkládáním parametrů a automatickým vytvořením dřev. prvků
- * Komíny, střešní okna a otvory včetně automatické výměny
- * Průvodce pro jednoduché vytvoření přístaveb
- * Spojení střešních ploch jedním kliknutím (provedení krovu)
- * Kopírování, posunutí, otočení a zrcadlení stavebních prvků stejně jako kompletních stavebních skupin (např. kompletní krov)
- * Vytvoření trámů, kleštín i poloh krokví s pevnou nebo proměnnou vzdáleností os
- * Jednoduché a samozřejmé konstruování stavebních dílců jako „šikmé štítové krokve“ nebo zdvojení krokví
- * Libovolné vkládání stavebních prvků (pásky, vzpěry, ...)
- * Velký výběr z opracování dřevěných prvků jako čepy, zarážky, plátování, okrasné zakončení krokví atd.
- * Sortiment ocelových nosníků dle DIN 1025 / 1026
- * 2D výkres dřevěného prvku stejně jako profilu včetně okótování pro potřeby tesaře
- * Na základě klávesových zkratk dojde k vytvoření viditelné, základní, izolační plochy a plochy krytiny
- * Nejrůznější možnosti kótování ve 2D
- * Výběr z mnoha nastavení automatických popisků
- * Výpisy řeziva, ocelových a střešních prvků, námětků
- * Vyhodnocení ploch díky předpřipravenému seznamu
- * Zobrazení 3D objektů v internetovém vyhledávači
- * Nejrůznější výstupy k výměně dat
- * Základní formy těles pro vytvoření konstrukcí (rombus, nosníky...)
- * Průvodce pro okna a dveře s nejrůznějšími formami



NOVĚ VE VERZI 16.X

Vytvoření hřebenových tašek & okapů pro lepší vizualizaci

Rozšíření dialogu tašek: Možnost zadání kompletních rozměrů krytiny

Rozšíření výkresu jednotlivého stavebního dílce o stavební materiál

Rozšíření 3D PDF exportu o CNC číslování

Přizpůsobení/dělení/optimalizace viditelného bednění

Skupiny a funkce	LigniKon		
	Small	Large	XL
Katalogová cena v €	399	1.180	2.100
KROV			
Rozšíření dialogu profilu (krokve & okrasná zakončení vaznic, přednastavení materiálu, 3D náhled profilu a další) *	•	•	•
Vícenásobné načítání a ukládání definovaných hodnot profilu			•
Přepočítání napojení hřebenu pro podélné přístavby	•	•	•
Možnost přepočtu střešních ploch pomocí mnohoúhelníku krovu (seznamy materiálu)			•
Posunutí hrany krovu tak, aby došlo k zarovnání laťování včetně převzetí do hodnot profilu	•	•	•
Průvodce pro krov a vikýře	•	•	•
Průvodce pro přístavby		•	•
Střešní okno a komín s automatickou výměnou	•	•	•
Katalog pro střešní tašky a střešní nástavby	•	•	•
Libovolné zadání půdorysu, vytvoření krovu s automatickým rozpoznáním půdorysu			•
Poloha krokví, šikmé štítové krokve	•	•	•
Posunutí hrany mnohoúhelníku krovu, upravit/přidat bod mnohoúhelníku krovu	•	•	•
Nárožní/úžlabní krokve	•	•	•
STĚNY			
Rozšíření průvodce pro okna a dveře s nejrůznějšími formami a funkcemi	•	•	•
max. 1 vrstva stěny (masivní)	•	•	•
Otvory (okna a dveře v 1- vrstvě stěně)	•	•	•
Rozdělení stěny vodorovně/svisle	•	•	•
KONSTRUKCE			
Libovolné základní formy těles pro konstrukce (dřevěný nosník jako T profil, rombus...)		•	•
Dělení a seznam materiálu pro viditelné bednění včetně hrubých délek prken			•
Práh krovu u přístřešků vikýřů	•	•	•
Průvodce pro nosnou a vazníkovou konstrukci		•	•
Vložení libovolných dřevěných dílců/trámů, trámování		•	•
Ocelové nosníky		•	•
Zdvojení krokví/vaznic			•
ÚPRAVA STAVEBNÍCH DÍLCŮ			
Prodloužení//spojení/odříznutí/rozdělení stavebního dílce	•	•	•
Stavební dílce pro nosnou konstrukci (stojky/vzpěry/...)		•	•
Změnit materiál	•	•	•
Sražení nároží/úžlabí, rohové/podélné překlátování, Gerberův spoj, volné značení		•	•
Hákový plát, jednoduché a vícenásobné osedlání		•	•
Čep, čelní/patní zarážka, drážka, falcování, frézování, zarážky, okrasné zakončení zhlaví trámů			•
Posunutí, otočení, kopírování, vertikální otočení na úrovni			•
VIZUALIZACE			
Deska terénu	•	•	•
Vícevrstvá nástavba krovu	•	•	•
3D makra (např. střešní okna)			•
SEZNAMY A VÝKRESY			
Upravené seznamy materiálu pro jednodušší a efektivnější využití	•	•	•
Seznamy pro tesaře	•	•	•
Výkres profilu, výkres jednotlivého stavebního prvku, půdorys, bokorys	•	•	•
Řez			•
3D náhled jednotlivých stavebních dílců	•	•	•
Manuální kótování / měření (délky a plochy)	•	•	•
2D DXF im/export / 3D DXF export / 2D DWG im/export / 3D DWG export	•	•	•
VÝSTUPY			
Collada export	•	•	•
Zobrazení 3D modelu v internetovém vyhledávači (SketchFab)	•	•	•